



Rowerowy Maj

KAMPANIA "ROWEROWY MAJ" - BIERZEMY UDZIAŁ !

Rowerowy Maj to największa kampania w Polsce, która promuje zdrowy tryb życia i zrównoważoną mobilność wśród dzieci przedszkolnych, uczniów szkół podstawowych oraz grona nauczycielskiego. Rowerowy Maj, poprzez zabawę połączona jest z elementami rywalizacji, popularyzuje rower jako środek transportu do przedszkoli, uczy dobrych i zdrowych nawyków, które utrzymują się również po zakończeniu kampanii.

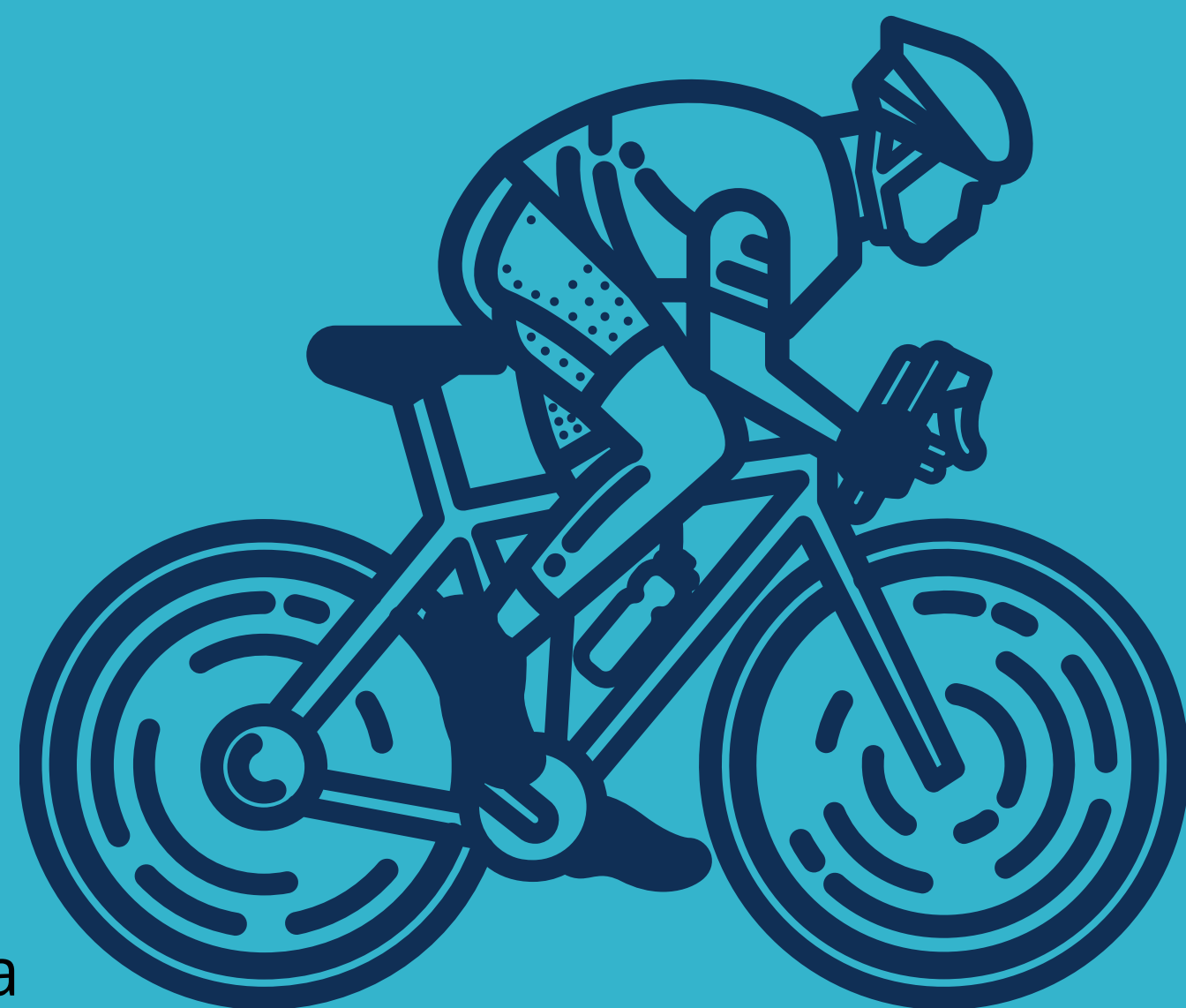
ZASADY KAMPANII SĄ BARDZO PROSTE:

KAŻDY PRZEDSZKOLAK, NAUCZYCIEL,
PRACOWNIK, KTÓRY W MAJU DOTRZE DO
PRZEDSZKOLA W SPOSÓB AKTYWNY:

**NA ROWERZE, HULAJNODZE, ROLKACH
CZY DESKOROLCE, OTRZYMUJE NAKLEJKI
DO ROWEROWEGO DZIENNICZKA I NA
WSPÓLNY PLAKAT GRUPOWY.
DLA NAJAKTYWNIJSZYCH UCZESTNIKÓW,
GRUP I PLACÓWEK PRZEWIDZIANE SĄ
ATRAKCYJNE NAGRODY.**

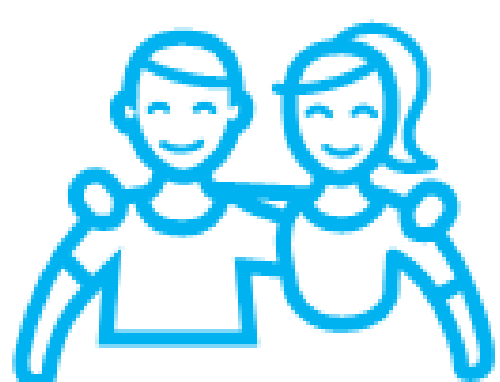
2 maj- CZAS START

koordynator: Anna Kamińska

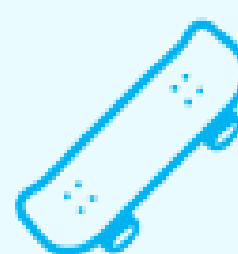




Powerpolity Maj



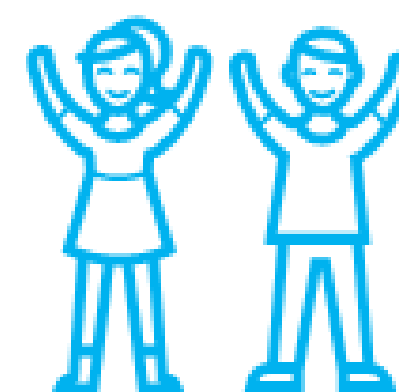
koleżeństwo



nagrody
indywidualne
i grupowe



zdrowa rywalizacja



zwiększenie sprawności
i odporności dziecka

koordynator: Anna Kamińska

